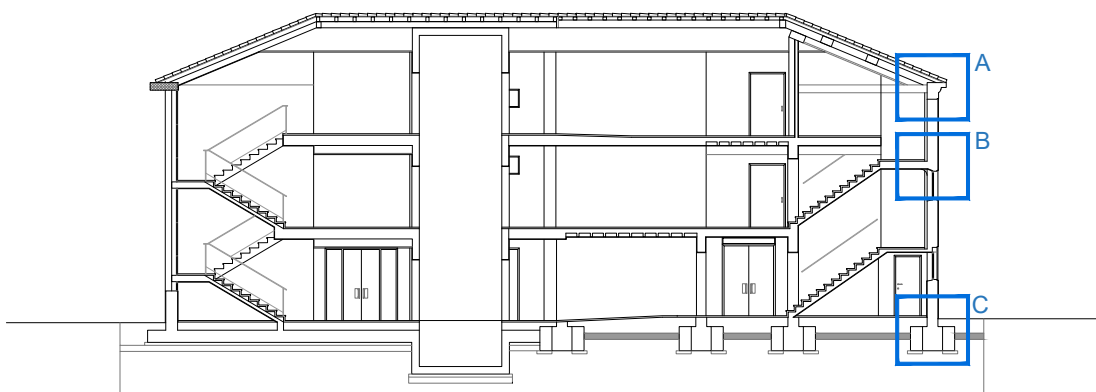
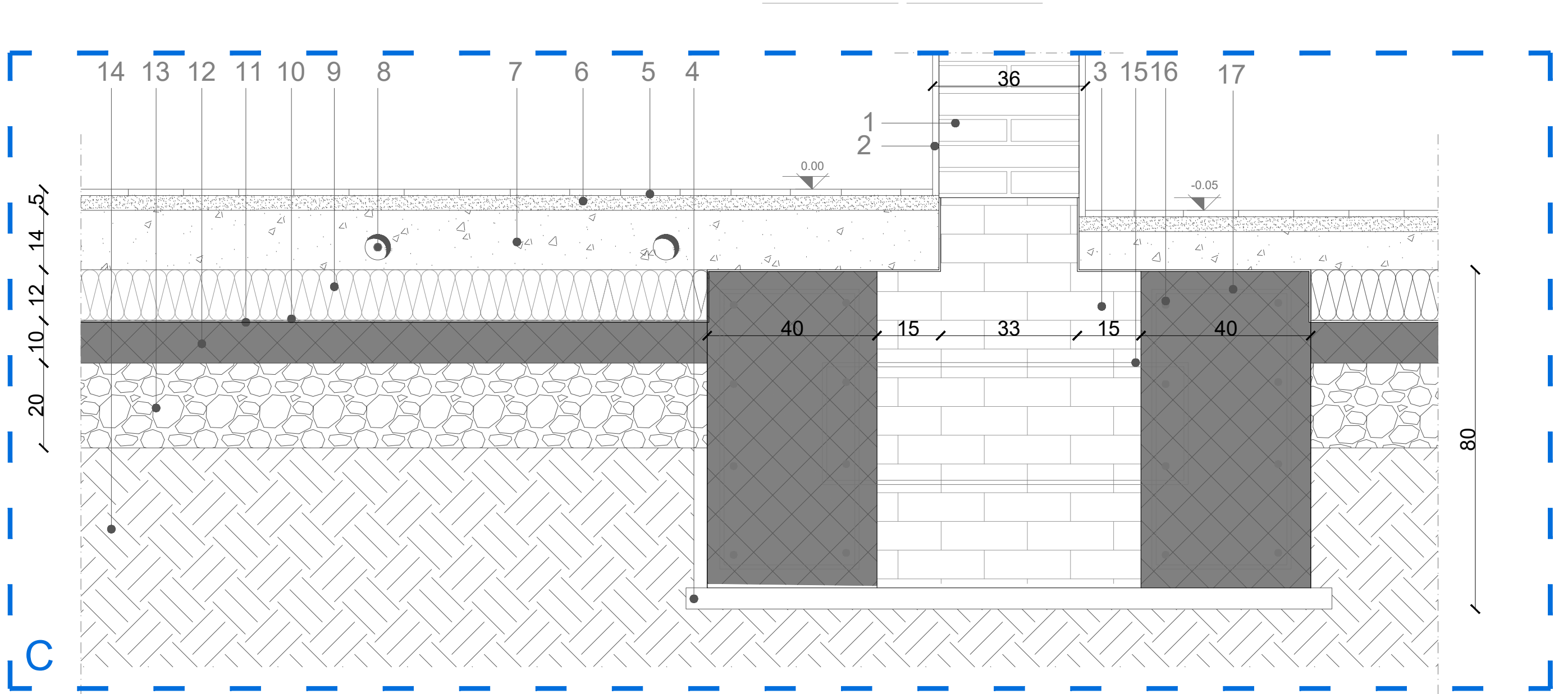
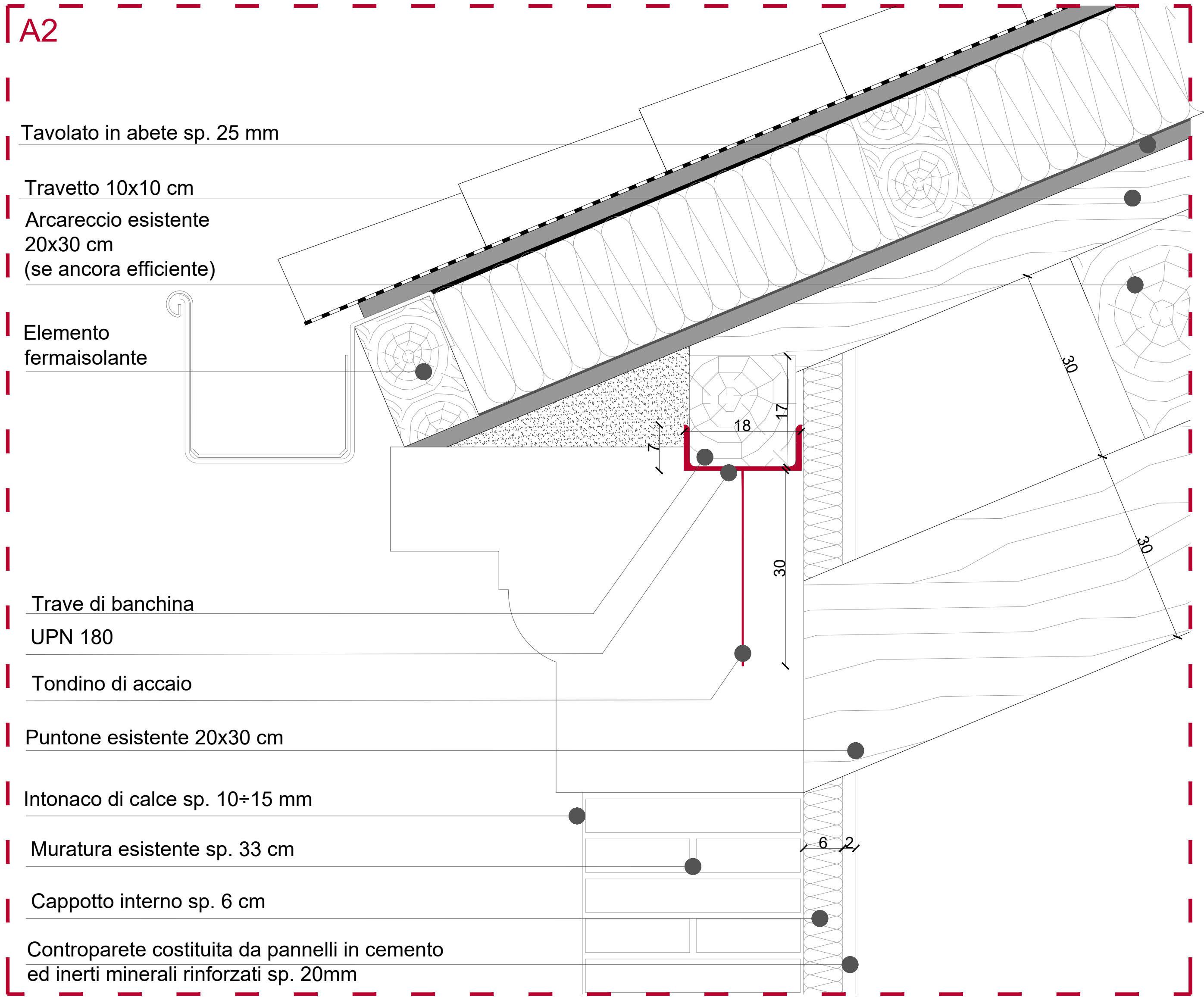


LEGENDA DETTAGLI A/B

- Copertura in coppi di recupero
Guaina impermeabile sp. 3 mm
Pannello OSB fenolico sp. 25 mm
Telo traspirante
Isolante in fibra di legno sp. 200 mm
Freno al vapore sp. 0,3 mm
- Tavolato in abete sp. 25 mm
- Travetto 10x10 cm
- Arcareccio 20x30 cm
- Elemento fermaisolante
- Grondaia
- Puntone 20x30 cm
- Intonaco di calce sp. 10÷15 mm
- Muratura esistente sp. 33 cm
- Controparete costituita da pannelli in cemento ed inerti minerali rinforzati sp. 20 mm
- Polistirene espanso sp. 60 mm
- Sistema Perimetro Forte - connettore perimetrale Ø12 fissato con ancorante chimico
- Pavimentazione in tavelle di cotto sp. 1,5 cm
- Sottofondo
- Massetto alleggerito sp 67 mm
- Calco in cls alveolare sp. 50 mm
- Membrana bituminosa per isolamento acustico sp. 8 mm
- Lambrecchie sp. 4,5 cm
- Travetto 7x12 cm, i = 40 cm
- Trave 20x25 cm

LEGENDA DETTAGLIO C

- Muratura esistente sp. 33 cm
- Intonaco di calce sp. 10÷15 mm
- Fondazione esistente
- Magrone sp. 5 cm
- Tavelle in cotto locale tipo a mano sp. 1,5 cm posate a correre senza fughe con boiacca di polvere di cotto e calce
- Sottofondo
- Massetto alleggerito sp. 14 cm
- Impianti
- Polistirene battentato sp. 120 mm
- Barriera al vapore
- Guaina bituminosa sp. 3 mm
- Massetto in cls armato con rete elettrosaldata Ø 8 10x10, sp. 10 cm
- Ghiaia vagliata sp. 20 cm
- Terreno
- Trave IPE 180
- Tondini da cemento armato Ø16
- Staffe Ø10



KEYPLAN

BISI & MERKUS <i>studio associato</i> dott. arch. Fausto Bisi dott. urb. Annette Merkus vicolo Trivelli, 6 42100 Reggio Emilia tel.0522-580.795 e-mail: info@bisimerkus.it		PROGETTISTA: DOTT. ARCH. FAUSTO BISI BISI & MERKUS Studio Associato		n°. tavola:	scala
		COMMITTENTE: Fondazione Onlus Casa Insieme via F.lli Cervi n°8, 42011, Bagnolo in Piano (RE) PROGETTO: RESTAURO E RISANAMENTO CONSERVATIVO DELL'EX CASA CARRI PER LA REALIZZAZIONE DEI NUOVI SPAZI SOCIO-ASSISTENZIALI DELL'ADIACENTE STRUTTURA "CASA INSIEME"		19	1:10 1:5
TITOLO TAVOLA: STATO DI PROGETTO_ dettagli costruttivi ex parte residenziale		fase:		n°. pratica:	Indice versioni
				1. 4	2. 5 3. 6
data	Dicembre 2025	Dicembre 2025	Dicembre 2025	Firma	
firma	Dott.ssa Giorgia De Luca	Dott. Arch. Fausto Bisi	Dott. Arch. Fausto Bisi		